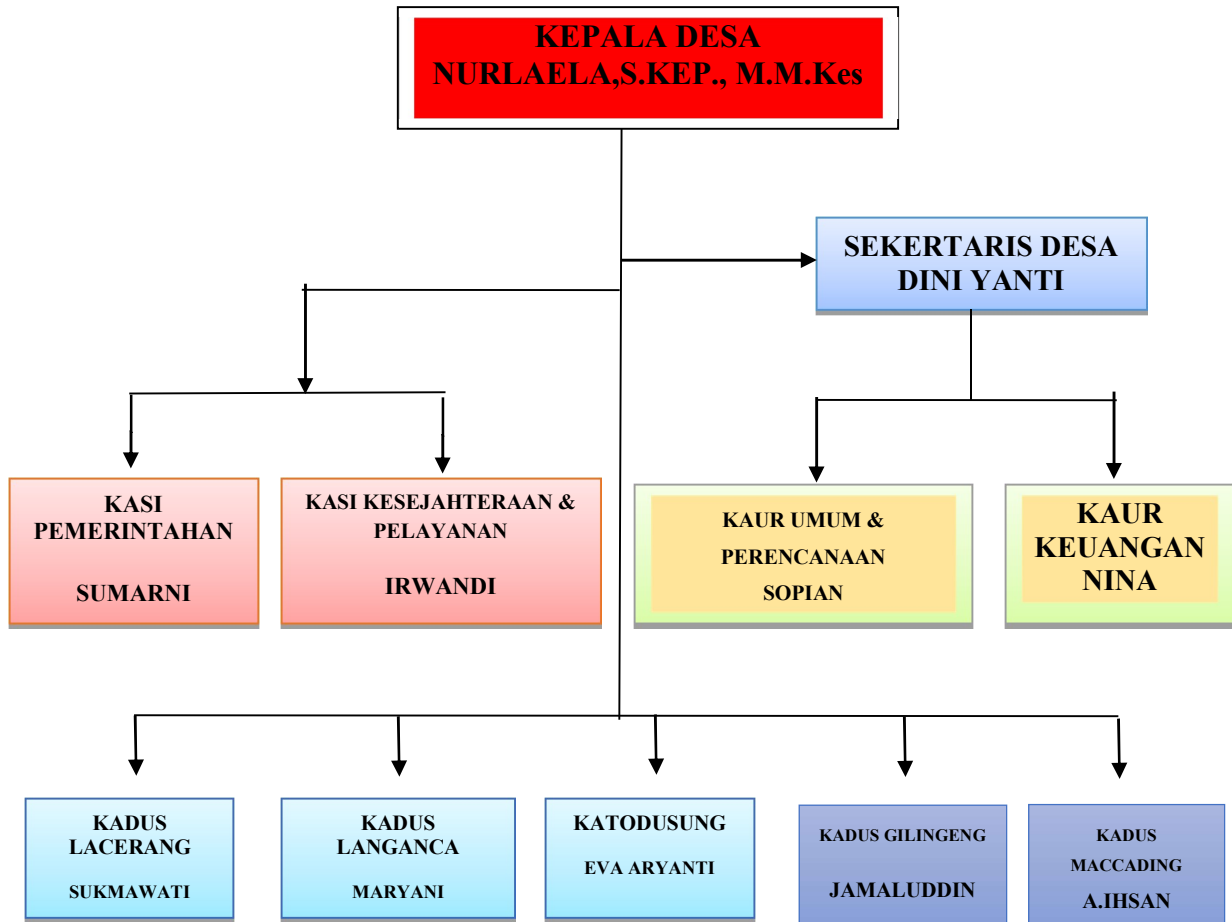


Struktur Organisasi Pemerintah Desa

Struktur organisasi pemerintah Desa Ulaweng Cinnong (masih berdasarkan Peraturan Pemerintah Nomor 72 Tahun 2015 tentang Desa) adalah sebaga berikut :

STRUKTUR ORGANISASI PEMERINTAHAN DESA ULAWENG CINNONG



Kondisi aparat pemerintah desa dapat digambarkan pada tabel berikut ini:

Kondisi Aparat Pemerintah Desa Ulaweng Cinnong

No	Nama	Jabatan	Umur (Thn)	Tingkat Pendidikan
----	------	---------	---------------	--------------------

1.	Nurlaela, S.Kep., M.M.Kes	Kepala Desa	36	SII
2.	Dini Yanti	Sekretaris Desa	21	SMA
3.	Sumarnih	Kasi Pemerintahan	44	SMA
4.	Irwandi	Kasi Kesejahteraan & Pelayanan	26	SMA
5.	Sopian	Kaur Umu & Perencanaan	28	SMA
6.	Nina	Kaur Keuangan	27	SMA
7.	Sukmawati	Kadus Lacerang	27	SMA
8.	Maryani	Kadus Lacerang	47	SMA
9.	Eva Aryanti	Kadus Todusung	30	DI
10.	Jamaluddin	Kadus Gilingeng	50	SMA
11.	A. Ihsan	Kadus Maccading	34	SI

Didalam menjalankan roda pemerintahan desa, pemerintah desa tidak bisa bekerja sendiri tetapi harus bekerjasama dengan kelembmbagaan yang ada di desa yang bertugas dan berfungsi untuk membantu dan mendukung penyelenggaraan pemerintah desa.